

MAPOVÝ PODKLAD

	Plochy sídel
	Plochy lesů
	Vodní plochy
	Vodní toky
	Pramen, vodní zdroj
	Vrstevnice po 10 m

ADMINISTRATIVNÍ HRANICE

	Hranice řešeného území
	Hranice obcí s rozšířenou působností
	Hranice samosprávných obcí
	Hranice katastrálních území

ZÁKLADNÍ OBČANSKÉ VYBAVENÍ PRO ŘEŠENÉ ÚZEMÍ

	Státní správa - ORP3
	Pošta, základní lékařská péče
	Mateřská škola, základní škola
	Famí úřad, hřbitov

ÚZEMNÍ SYSTÉM EKOLOGICKÉ STABILITY

	Regionální biokoridor
	Regionální biocentrum
	Nadregionální biokoridor
	Nadregionální biocentrum
	Ochranné pásmo nadregionálního biokoridoru

CHRÁNĚNÁ ÚZEMÍ

	Významný krajinný prvek
	Přírodní rezervace nebo přírodní památka
	Lokalita Natura 2000
	Hranice přírodního parku

VODOHOSPODÁŘSKÉ LIMITY

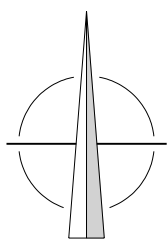
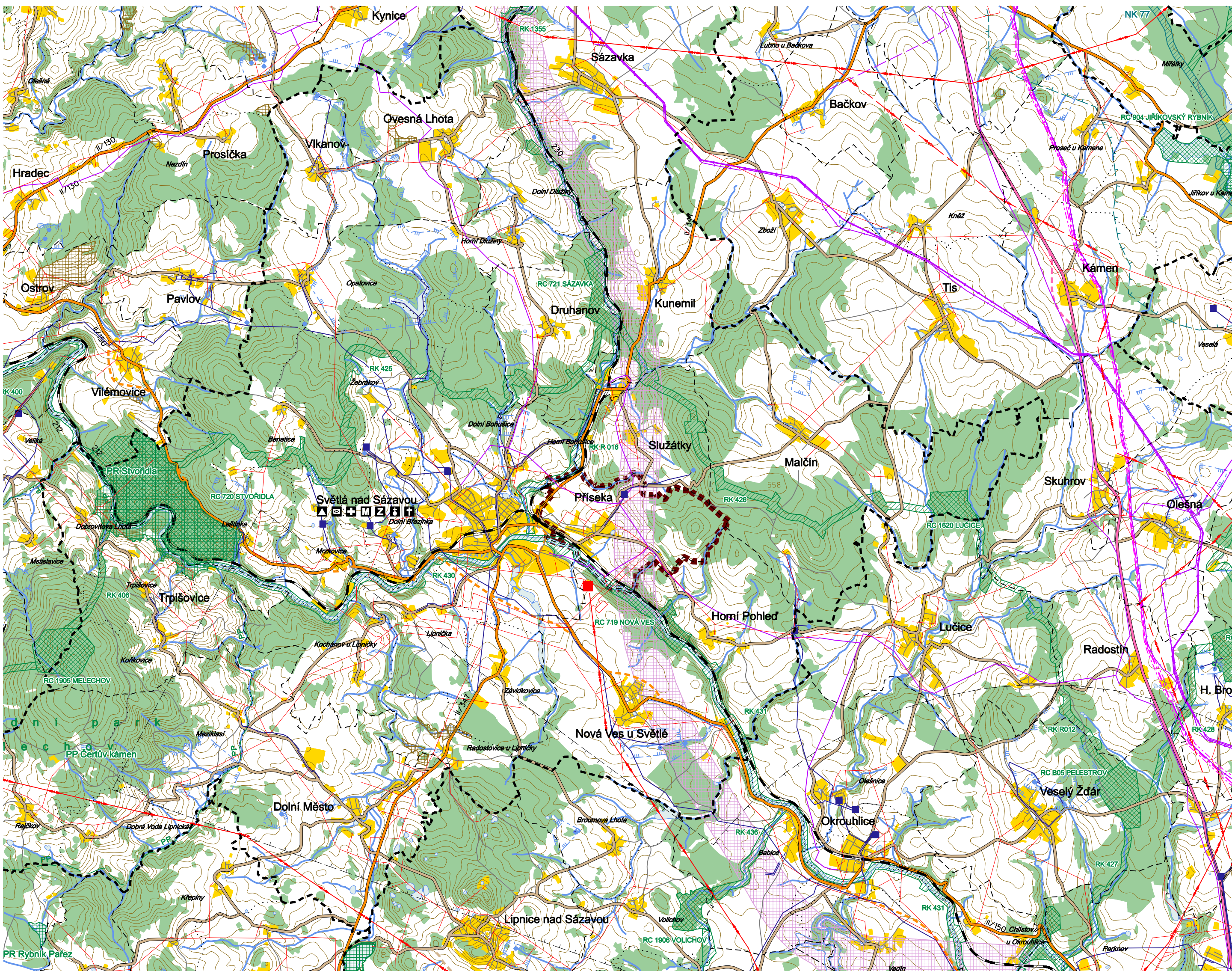
	I.stupeň PHO vodního zdroje
	II.stupeň PHO vodního zdroje - vnitřní
	II.stupeň PHO vodního zdroje - vnější

DOPRAVNÍ INFRASTRUKTURA

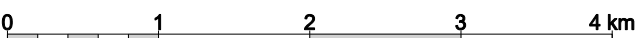
Stav	Návrh	
		Koridor pro návrh vysokorychlostní tratě
		Železniční trať, nádraží
		Silnice I.třídy
		Silnice II.třídy
		Silnice III.třídy
		Místní komunikace
		Ochranné pásmo letiště

TECHNICKÁ INFRASTRUKTURA

Stav	Návrh	
		Vodovod regionální
		Vodojem, čerpací stanice, úprava vody
		Venkovní vedení ZVN a VVN 110-400 kV
		Venkovní vedení VN 22 kV
		Rozvodna VVN nebo transformovna VVN/VN
		Plynovod VVTL
		Plynovod VTL
		Ropovod
		Jiný produktovod



M 1 : 50 000



# ODŮVODNĚNÍ ÚZEMNÍHO PLÁNU PŘÍSEKA

ZODPOVĚDNÝ PROJEKTANT

Ing. arch. Jiří Marek

## B7 V Ý K R E S Š I R Š Í C H V Z T A H Ů

**PORIZOVATEL**  
MĚSTSKÝ ÚŘAD SVĚTLÁ N.S.  
náměstí Trčků z Líp 18  
582 91 Světlá nad Sázavou  
tel: 569 496 611 e-mail: posta@svetlans.cz

**OBJEDNATEL**  
O B E C P Ř Í S E K A  
Příseka 8  
582 91 Světlá nad Sázavou  
tel: 569 739 119 e-mail: obec.priseka@tiscali.cz

**ZHOTOVITEL**  
DRUPOS PROJEKT, v.o.s.  
Příčná 260  
580 01 Havlíčkův Brod; IČO: 13585029  
tel: 569 429 432 e-mail: drupos@iol.cz

**HLAVNÍ PROJEKTANT**  
Ing. arch. Martin Dobiáš  
SPOLUPRÁCE  
Petr Havel  
Ing. arch. Aleš Lána

**ZAKÁZKA Č.**  
2852/07  
**DATUM**  
listopad 2009